

Primavera P6 Professional Örnek Raporlar

Tekstil Fabrikası İnşaatı

Gantt Şeması

Aktivite ID	Açıklama	Süre	Kalan Süre	June 2002					July 2002				August 2002				September 2002				October 2002					
				0	27	03	10	17	24	01	08	15	22	29	05	12	19	26	02	09	16	23	30	07	14	
Project: TEKSTİL Tekstil Fabrikası İnşaatı		357g	309g																							
WBS: TEKSTİL.1 DİZAYN VE ONAYLAR		138g	90g																							
PRK00050	İŞVERENDEN PROJEYE ESAS BİLGİLERİN TEMİNİ	44g	30g																							
PFI00010	PREFABRİK FİRMA SEÇİMİ	3g	0g	26-Jun-02 A 30-Jun-02 A																						
PRK00070	GN.MÜDÜRLÜK BİNASI PROJEYE ESAS BİLGİLERİN TEMİNİ	30g	30g	01-Aug-02* 11-Sep-02																						
WBS: TEKSTİL.1.1 YAPI İŞLERİ		33g	35g																							
PRK00020	PREFABRİK PROJELERİ	33g	15g	21-Aug-02																						
PRK00010	+0.00 KOTUNA KADAR TEMEL PROJELERİ	22g	3g	05-Aug-02																						
PRK00030	OFİS ÜST YAPI BETONARME PROJELERİ	33g	35g	18-Sep-02																						
WBS: TEKSTİL.1.2 MİMARİ		87g	87g																							
PRK00060	MİMARİ VE ÇEVRE DÜZENLEME PROJELERİ VE DETAYLARI	60g	60g	06-Aug-02																						
PRK00080	GN.MÜDÜRLÜK BİNASI PROJELERİNİN HAZIRLANMASI	60g	60g	12-Sep-02																						
WBS: TEKSTİL.1.3 ELEKTRO-MEKANİK		70g	45g																							
PRK00090	KAZAN DAİRESİ PROJELERİ	42g	34g	27-Jun-02 A 17-Sep-02																						
PRK00100	KAZAN DAİRESİ MEKANİK TESİSAT PROJELERİ	45g	45g	01-Aug-02 02-Oct-02																						
PRK00040	FABRİKA ZEMİN PROSES KANAL PROJELERİ	30g	30g	06-Aug-02 16-Sep-02																						
WBS: TEKSTİL.2 GENEL SAHA İŞLERİ		349g	305g																							
GSK00010	OFİS+FABRİKA SANDIK KAZISI (SIYIRMA + DOLGU)	15g	0g	21-Jun-02 A																						
GSK00050	OFİS+FABRİKA TEMEL ALTINA KADAR DOLGU	22g	0g	10-Jun-02 A 09-Jul-02 A																						
GSK00020	KAZAN DAİRESİ SANDIK KAZISI (SIYIRMA + DOLGU)	11g	0g	17-Jun-02 A 01-Jul-02 A																						

TEKSTİL Tekstil Fabrikası İnşaatı

TEKSTİL.1 DİZAYN VE ONAYLAR

PFI00010
PREFABRİK FİRMA
SEÇİMİ
26-Jun-02 A 30-Jun-02

PRK00070
GN.MÜDÜRLÜK BİNASI
PROJEYE ESAS
01-Aug-02* 11-Sep-02

PRK00050
İŞVERENDEN
PROJEYE ESAS
27-May-02 11-Sep-02

TEKSTİL.1.1 YAPI İŞLERİ

PRK00010
+0.00 KOTUNA KADAR
TEMEL PROJELERİ
27-May-02 05-Aug-02

PRK00020
PREFABRİK
PROJELERİ
27-May-02 21-Aug-02

PRK00030
OFIS ÜST-YAPI
BETONARME
27-May-02 18-Sep-02

TEKSTİL.1.2 MİMARİ

PRK00080
GN.MÜDÜRLÜK BİNASI
PROJELERİNİN
12-Sep-02 04-Dec-02

PRK00060
MİMARİ VE ÇEVRE
DUZENLEME
06-Aug-02 28-Oct-02

TEKSTİL.1.3 ELEKTRO-MEKANİK

PRK00100
KAZAN DAİRESİ
MEKANİK TESİSAT
01-Aug-02 02-Oct-02

PRK00040
FABRİKA ZEMİN
PROSES KANAL
06-Aug-02 16-Sep-02

PRK00090
KAZAN DAİRESİ

Activity ID	
Activity Name	
Start	Finish



AC İNŞAAT
SANAYİ A.Ş.

2003

Apr

May

Jun

Jul

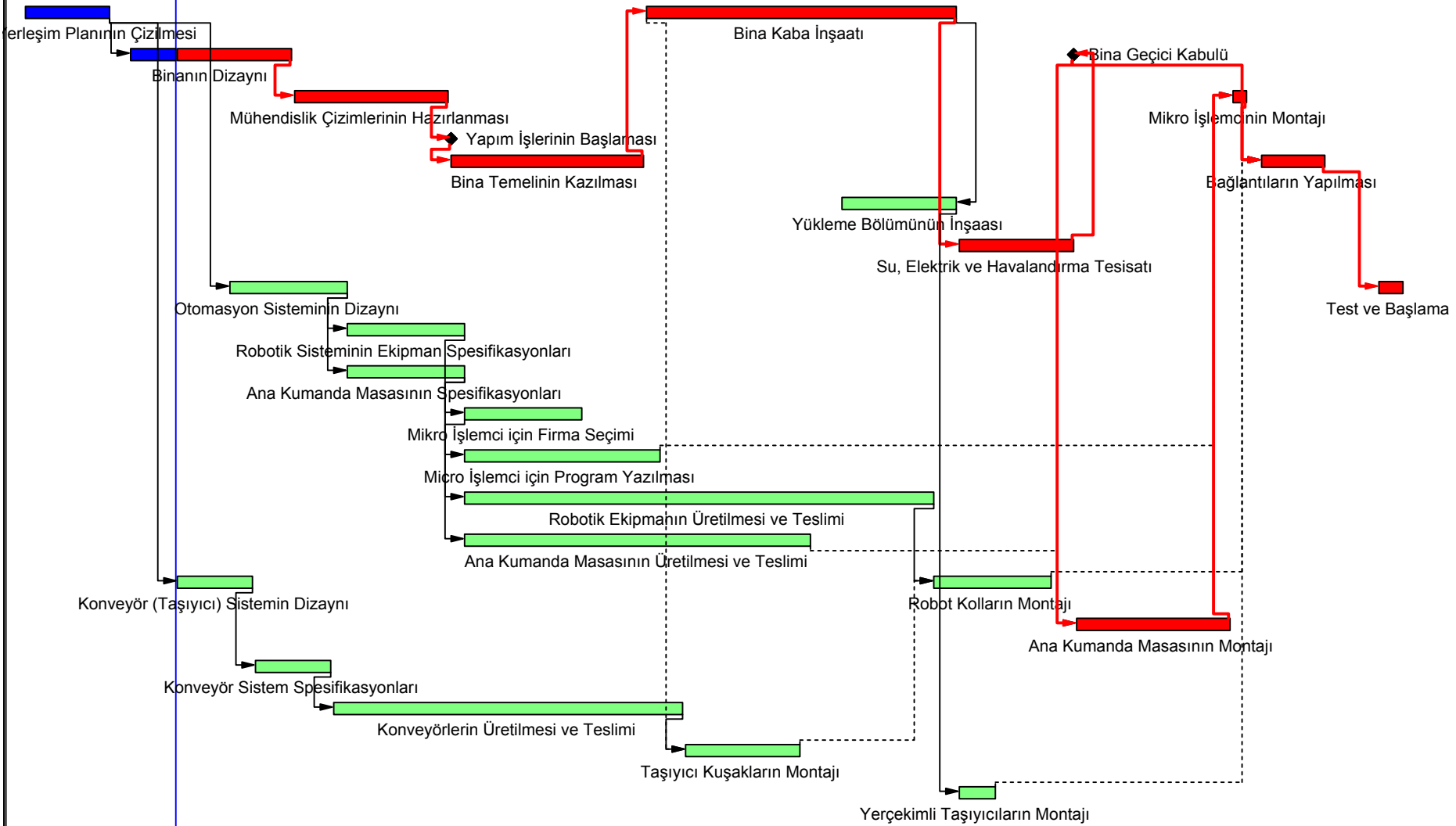
Aug

Sep

Oct

Nov









Dec

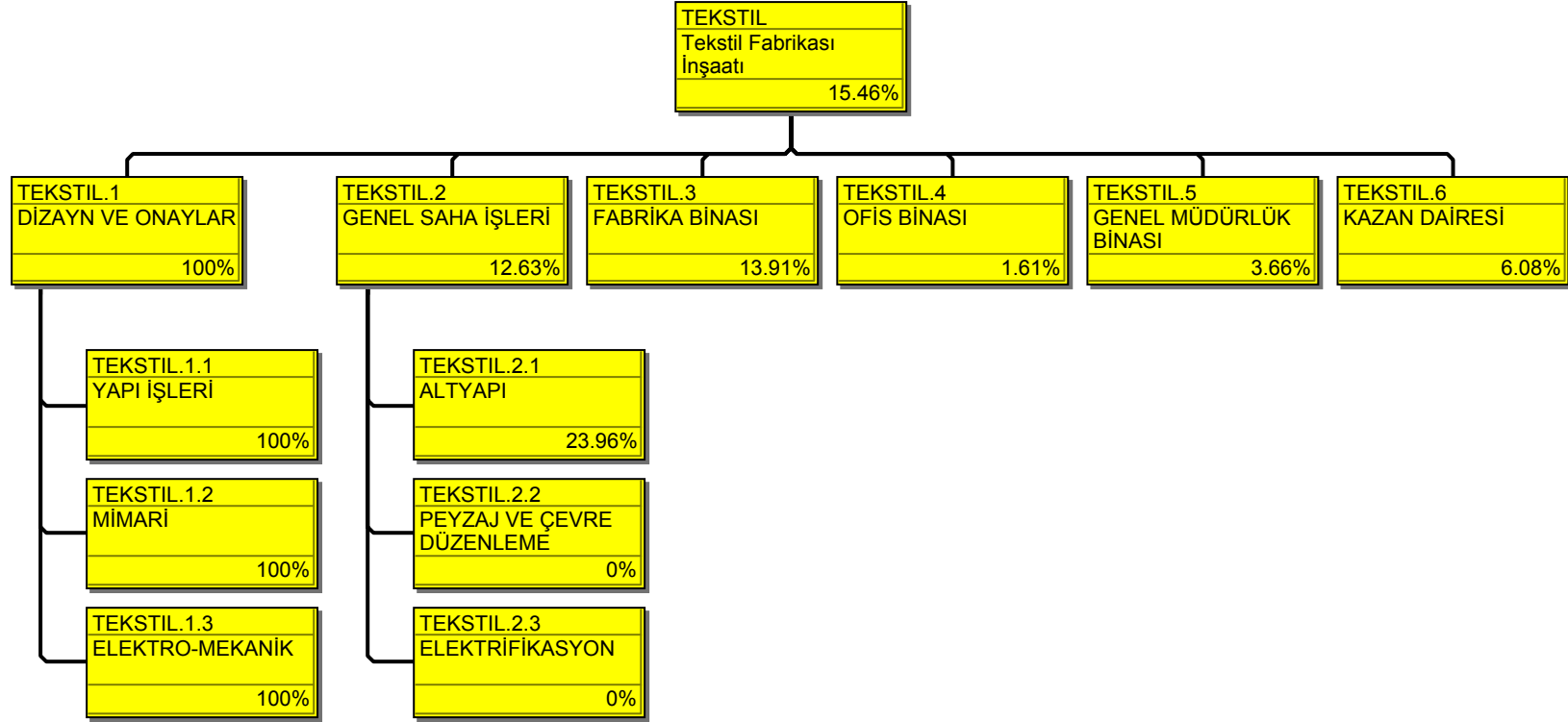


Tekstil Fabrikası İnşaatı

Hedeflerle Karşılaştırma

Aktivite ID	Açıklama	Süre	Hedef Süre	Başlangıç Tarihi	Bitiş Tarihi	02		June 2002				July 2002				August 2002				September 2002				
						20	27	03	10	17	24	01	08	15	22	29	05	12	19	26	02	09	16	
TEKSTİL Tekstil Fabrikası İnşaatı		438g	329g	27.05.02 A	28.01.04	[Gantt bar for overall project]																		
TEKSTİL.1 DİZAYN VE ONAYLAR		138g	64g	27.05.02 A	04.12.02	[Gantt bar for design and approvals]																		
PRK00050	İŞVERENDEN PROJEYE ESAS BİLGİLERİN TEMİNİ	44g	44g	27.05.02 A	11.09.02	[Gantt bar for PRK00050]																		
PFI00010	PREFABRİK FIRMA SEÇİMİ	3g	3g	26.06.02 A	30.06.02 A	[Gantt bar for PFI00010]																		
PRK00070	GN.MÜDÜRLÜK BİNASI PROJEYE ESAS BİLGİLERİN TEMİNİ	30g	22g	01.08.02*	11.09.02	[Gantt bar for PRK00070]																		
TEKSTİL.1.1 YAPI İŞLERİ		33g	33g	27.05.02 A	18.09.02	[Gantt bar for construction work]																		
PRK00020	PREFABRİK PROJELERİ	30g	33g	27.05.02 A	21.08.02	[Gantt bar for PRK00020]																		
PRK00010	+0.00 KOTUNA KADAR TEMEL PROJELERİ	22g	22g	27.05.02 A	05.08.02	[Gantt bar for PRK00010]																		
PRK00030	OFİS ÜST YAPI BETONARME PROJELERİ	33g	33g	27.05.02 A	18.09.02	[Gantt bar for PRK00030]																		
TEKSTİL.1.2 MİMARİ		60g	42g	12.09.02	04.12.02	[Gantt bar for architectural work]																		
PRK00060	MİMARİ VE ÇEVRE DÜZENLEME PROJELERİ VE DETAYLARI	60g	42g	12.09.02	04.12.02	[Gantt bar for PRK00060]																		
PRK00080	GN.MÜDÜRLÜK BİNASI PROJELERİNİN HAZIRLANMASI	50g	42g	12.09.02	20.11.02	[Gantt bar for PRK00080]																		
TEKSTİL.1.3 ELEKTRO-MEKANİK		84g	44g	27.06.02 A	22.10.02	[Gantt bar for electro-mechanical work]																		
PRK00090	KAZAN DAİRESİ PROJELERİ	42g	44g	27.06.02 A	17.09.02	[Gantt bar for PRK00090]																		
PRK00040	FABRİKA ZEMİN PROSES KANAL PROJELERİ	30g	22g	06.08.02	16.09.02	[Gantt bar for PRK00040]																		
PRK00100	KAZAN DAİRESİ MEKANİK TESİSAT PROJELERİ	45g	33g	21.08.02	22.10.02	[Gantt bar for PRK00100]																		
TEKSTİL.2 GENEL SAHA İŞLERİ		369g	329g	31.05.02 A	29.10.03	[Gantt bar for general site work]																		

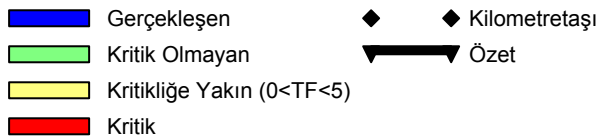
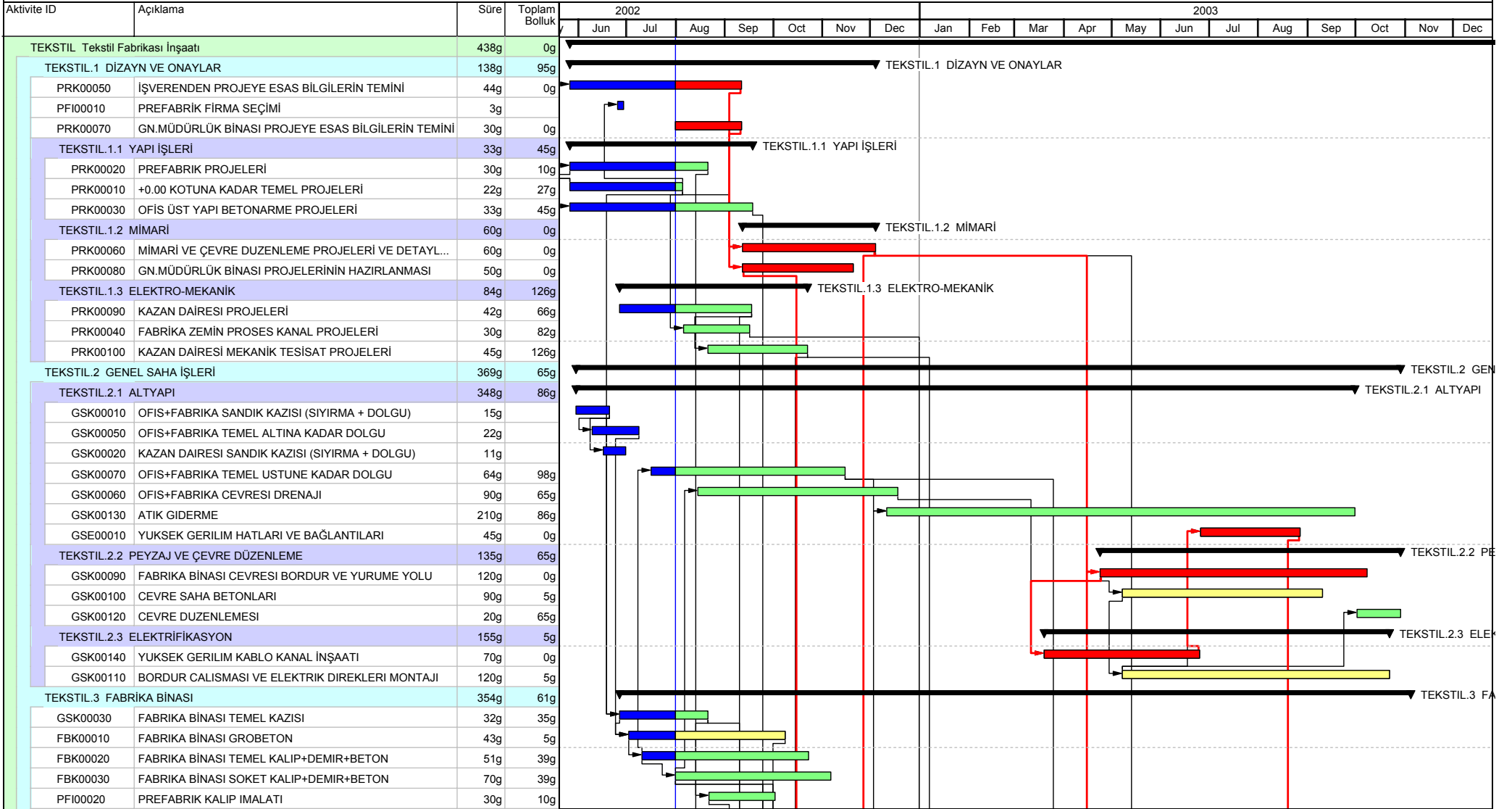
	Hedef			Kilometre taşı
	Gerçekleşen			Özet
	Kalan			
	Kritik			



WBS Code
WBS Name
Schedule % Complete

Tekstil Fabrikası İnşaatı

Kritiklik Durumlarına Göre Aktiviteler



Proje Başlangıcı:20-May-02
Proje Bitişi:28-Jan-04



RS-02 Kaynak Birim Fiyatları

Kaynak

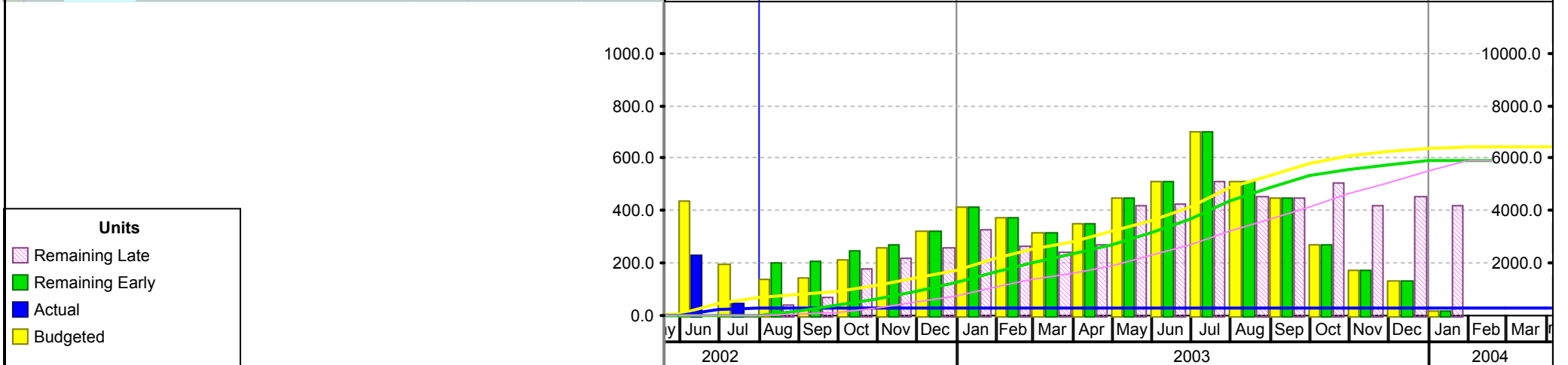
Birim Fiyat

Geçerlilik
Tarihi

Maksimum
Limit

04.003	7-15 Mıcır	m3					
			3.10	\$	01-Jan-01		1000.0/g
			2.85	\$	01-Jan-02		1000.0/g
04.005	15-30 Kırmataş	m3					
			4.20	\$	01-Jan-03		8.0/g
04.006	0-7 Kum	m3					
			3.00	\$	01-Jan-03		
04.008	Portland Çimentosu	ton					
			36.25	\$	01-Jan-02		1000.0/g
04.253	Betonarme Çeliği	ton					
			280.00	\$	01-Jan-03		
16.024	400 Dozlu Beton	m3					
			40.00	\$	01-Jan-02		1000.0/g
DEMIR-10	10 luk Tor Çelik	ton					
			280.00	\$	01-Jan-02		500.0/g
DEMIR-12	12 lik Tor Çelik	ton					
			280.00	\$	01-Jan-02		500.0/g
DEMIR-14	14 luk Tor Çelik	ton					
			270.00	\$	01-Jan-02		500.0/g
			280.00	\$	27-Dec-02		500.0/g
DEMIR-16	16 lık Tor Çelik	ton					
			280.00	\$	01-Jan-02		
DEMIR-20	20 lik Tor Çelik	ton					
			280.00	\$	01-Jan-03		
			280.00	\$	12-Jan-03		
DEMIR-22	22 lik Tor Çelik	ton					
			280.00	\$	01-Jan-03		
DEMIR-24	24 lik Tor Çelik	ton					
			280.00	\$	01-Jan-03		
DEMIR-26	26 lık Tor Çelik	ton					
			280.00	\$	01-Jan-03		
DEMIR-28	28 lik Tor Çelik	ton					
			280.00	\$	01-Jan-03		
DEMIR-32	32 lik Tor Çelik	ton					
			280.00	\$	01-Jan-03		

Aktivite ID	Açıklama	Süre	Başlangıç Tarihi	Bitiş Tarihi	2002												2003												2004		
					y	Jun	Jul	Aug	Sep	Oct	Nov	Dec	Jan	Feb	Mar	Apr	May	Jun	Jul	Aug	Sep	Oct	Nov	Dec	Jan	Feb	Mar				
Project: Tekstil Fabrikası İnşaatı		438g	27-May-02 A	28-Jan-04	[Gantt bar spanning from May 2002 to Jan 2004]																										
WBS: DİZAYN VE ONAYLAR		138g	27-May-02 A	04-Dec-...	[Gantt bar from May 2002 to Dec 2002]																										
WBS: YAPI İŞLERİ		33g	27-May-02 A	18-Sep-...	[Gantt bar from May 2002 to Sep 2002]																										
WBS: MİMARİ		60g	12-Sep-02	04-Dec-...	[Gantt bar from Sep 2002 to Dec 2002]																										
WBS: ELEKTRO-MEKANİK		84g	27-Jun-02 A	22-Oct-02	[Gantt bar from Jun 2002 to Oct 2002]																										
WBS: GENEL SAHA İŞLERİ		369g	31-May-02 A	29-Oct-03	[Gantt bar from May 2002 to Oct 2003]																										
WBS: ALTYAPI		348g	31-May-02 A	30-Sep-...	[Gantt bar from May 2002 to Sep 2002]																										
WBS: PEYZAJ VE ÇEVRE DÜZENLEME		135g	24-Apr-03	29-Oct-03	[Gantt bar from Apr 2003 to Oct 2003]																										
WBS: ELEKTRİFİKASYON		155g	20-Mar-03	22-Oct-03	[Gantt bar from Mar 2003 to Oct 2003]																										
WBS: FABRİKA BİNASI		354g	27-Jun-02 A	04-Nov-...	[Gantt bar from Jun 2002 to Nov 2002]																										
WBS: OFİS BİNASI		340g	22-Aug-02	10-Dec-...	[Gantt bar from Aug 2002 to Dec 2002]																										
WBS: GENEL MÜDÜRLÜK BİNASI		275g	24-Oct-02	12-Nov-...	[Gantt bar from Oct 2002 to Nov 2002]																										
WBS: KAZAN DAİRESİ		356g	18-Sep-02	28-Jan-04	[Gantt bar from Sep 2002 to Jan 2004]																										



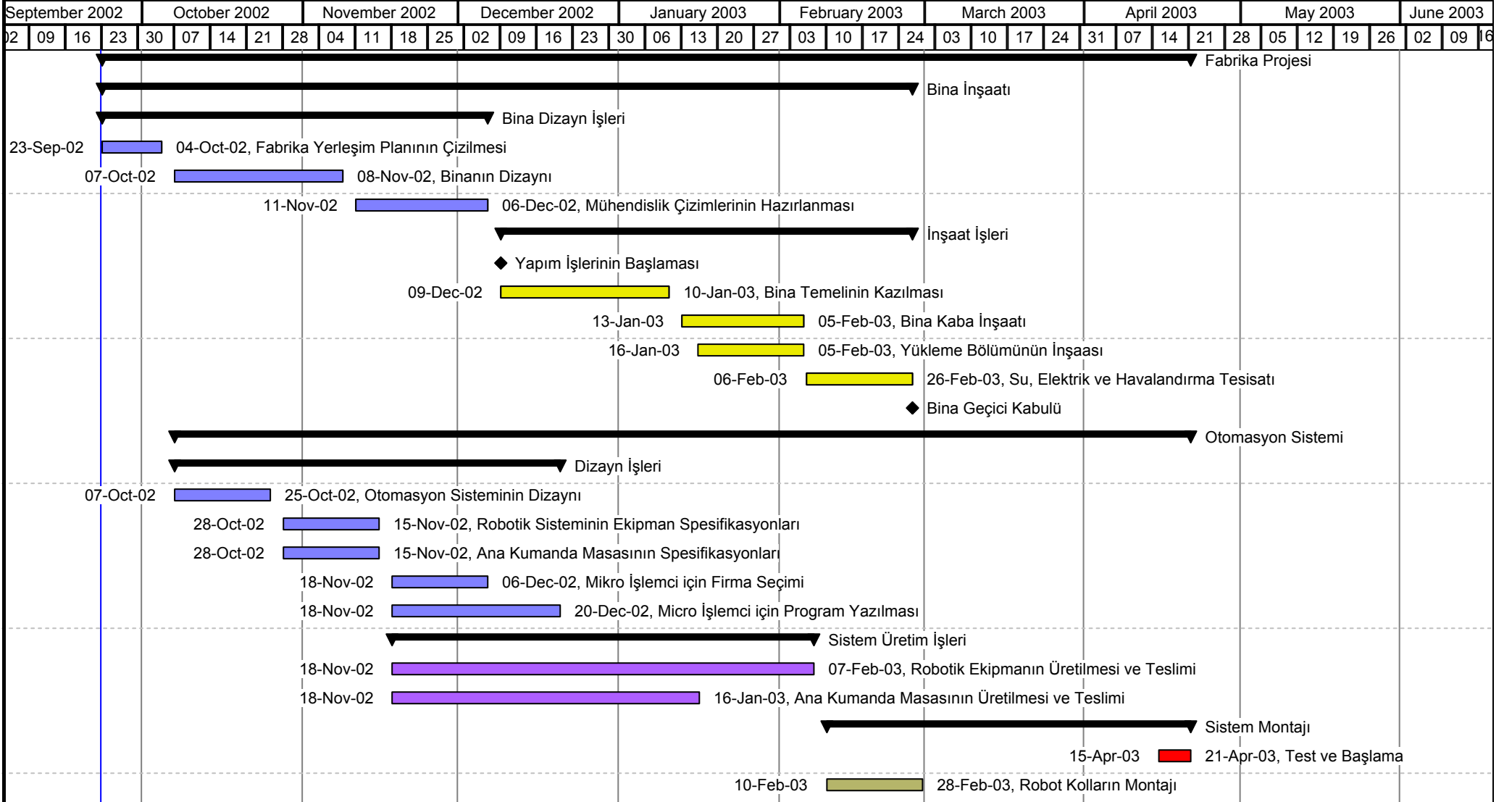
Fabrika Projesi

İş Programı

Aktivite ID	Açıklama	Süre	Başlangıç	Bitiş	Qtr 4, 2002		Qtr 1, 2003			Qtr 2, 2003			Qtr 3, 2003			Qtr 4, 2003			
					p	Oct	Nov	Dec	Jan	Feb	Mar	Apr	May	Jun	Jul	Aug	Sep	Oct	pv
FABRIKA Fabrika Projesi		151g	23-Sep-02	21-Apr-03	FABRIKA Fabrika Projesi														
FABRIKA.B Bina İnşaatı		113g	23-Sep-02	26-Feb-03	FABRIKA.B Bina İnşaatı														
FABRIKA.B.D Bina Dizayn İşleri		55g	23-Sep-02	06-Dec-02	FABRIKA.B.D Bina Dizayn İşleri														
D100	Fabrika Yerleşim Planının Çizilmesi	10g	23-Sep-02	04-Oct-02															
D101	Binanın Dizaynı	25g	07-Oct-02	08-Nov-02															
D102	Mühendislik Çizimlerinin Hazırlanması	20g	11-Nov-02	06-Dec-02															
FABRIKA.B.Y İnşaat İşleri		58g	09-Dec-02	26-Feb-03	FABRIKA.B.Y İnşaat İşleri														
Y100	Yapım İşlerinin Başlaması	0g	09-Dec-02		◆ Yapım İşlerinin Başlaması														
Y104	Bina Temelinin Kazılması	25g	09-Dec-02	10-Jan-03															
Y105	Bina Kaba İnşaatı	18g	13-Jan-03	05-Feb-03															
Y106	Yükleme Bölümünün İnşaatı	15g	16-Jan-03	05-Feb-03															
Y107	Su, Elektrik ve Havalandırma Tesisatı	15g	06-Feb-03	26-Feb-03															
Y110	Bina Geçici Kabulü	0g		26-Feb-03	◆ Bina Geçici Kabulü														
FABRIKA.O Otomasyon Sistemi		141g	07-Oct-02	21-Apr-03	FABRIKA.O Otomasyon Sistemi														
FABRIKA.O.D Dizayn İşleri		55g	07-Oct-02	20-Dec-02	FABRIKA.O.D Dizayn İşleri														
D200	Otomasyon Sisteminin Dizaynı	15g	07-Oct-02	25-Oct-02															
D201	Robotik Sisteminin Ekipman Spesifikasy...	15g	28-Oct-02	15-Nov-02															
D204	Ana Kumanda Masasının Spesifikasyon...	15g	28-Oct-02	15-Nov-02															
D206	Mikro İşlemci için Firma Seçimi	15g	18-Nov-02	06-Dec-02															
D208	Micro İşlemci için Program Yazılması	25g	18-Nov-02	20-Dec-02															
FABRIKA.O.U Sistem Üretim İşleri		60g	18-Nov-02	07-Feb-03	FABRIKA.O.U Sistem Üretim İşleri														
U203	Robotik Ekipmanın Üretilmesi ve Teslimi	60g	18-Nov-02	07-Feb-03															
U207	Ana Kumanda Masasının Üretilmesi ve ...	44g	18-Nov-02	16-Jan-03															
FABRIKA.O.E Sistem Montajı		51g	10-Feb-03	21-Apr-03	FABRIKA.O.E Sistem Montajı														
E210	Robot Kolların Montajı	15g	10-Feb-03	28-Feb-03															
E211	Ana Kumanda Masasının Montajı	20g	27-Feb-03	26-Mar-03															
E212	Mikro İşlemcinin Montajı	3g	27-Mar-03	31-Mar-03															
E213	Bağlantıların Yapılması	10g	01-Apr-03	14-Apr-03															
B214	Test ve Başlama	5g	15-Apr-03	21-Apr-03															
FABRIKA.K Konveyör Sistemi		93g	07-Oct-02	12-Feb-03	FABRIKA.K Konveyör Sistemi														

Fabrika Projesi

Aktivite Kodlarına Göre Gantt



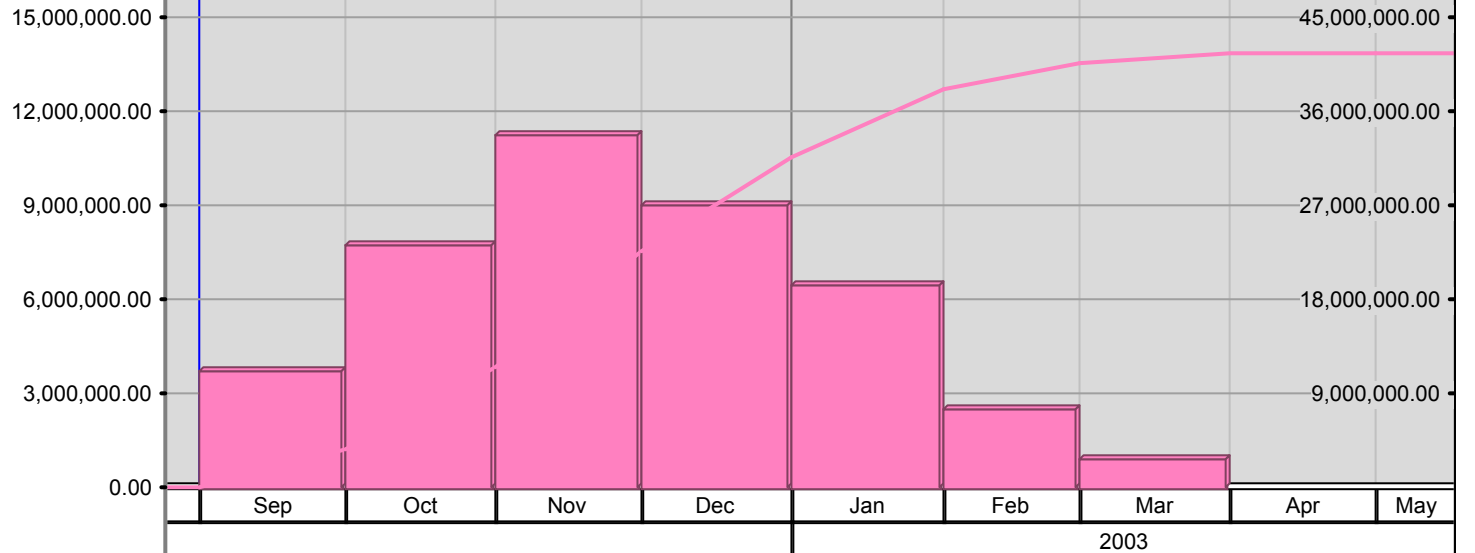
- | | |
|---|---|
| ■ Kritik Aktiviteler | ■ İnşaat Aktiviteleri |
| ■ Dizayn Aktiviteleri | ◆ ◆ Kilometretaşları |
| ■ Montaj Aktiviteleri | ▼ Grup Özeti |
| ■ Üretim Aktiviteleri | |

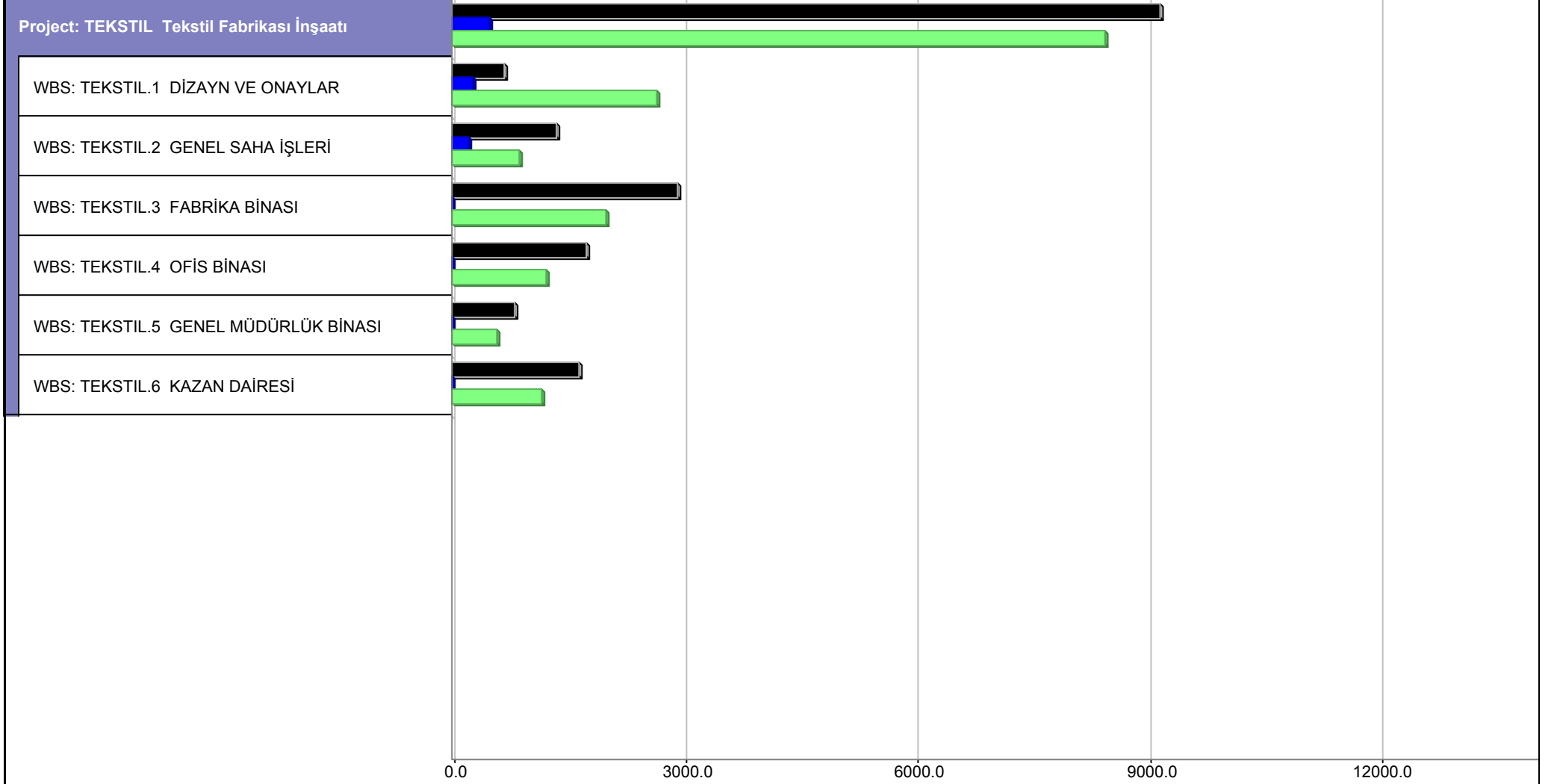
Fabrika Projesi

Proje Maliyetlerinin Aylık Dağılımı

Aktivite ID	Süre	Planlanan Toplam Maliyet	2002					2003				
			Sep	Oct	Nov	Dec	Jan	Feb	Mar	Apr	May	
FABRIKA Fabrika Projesi	151g	41,474,000.00	31-Mar-03									
FABRIKA.B Bina İnşaatı	113g	13,060,000.00	05-Feb-03									
FABRIKA.B.D Bina Dizayn İşleri	55g	4,320,000.00	15-Nov-02									
FABRIKA.B.Y İnşaat İşleri	58g	8,740,000.00	05-Feb-03									
FABRIKA.O Otomasyon Sistemi	141g	11,984,000.00	31-Mar-03									
FABRIKA.O.D Dizayn İşleri	55g	8,160,000.00	29-Nov-02									
FABRIKA.O.U Sistem Üretim İşleri	60g	1,664,000.00	17-Jan-03									
FABRIKA.O.E Sistem Montajı	51g	2,160,000.00	31-Mar-03									
FABRIKA.K Konveyör Sistemi	106g	16,430,000.00	10-Feb-03									
FABRIKA.K.D1 Dizayn İşleri	20g	1,130,000.00	11-Oct-02									
FABRIKA.K.U Sistem Üretim İşleri	45g	11,800,000.00	13-Dec-02									
FABRIKA.K.E Sistem Montajı	36g	3,500,000.00	10-Feb-03									

■ Budgeted Total Cost



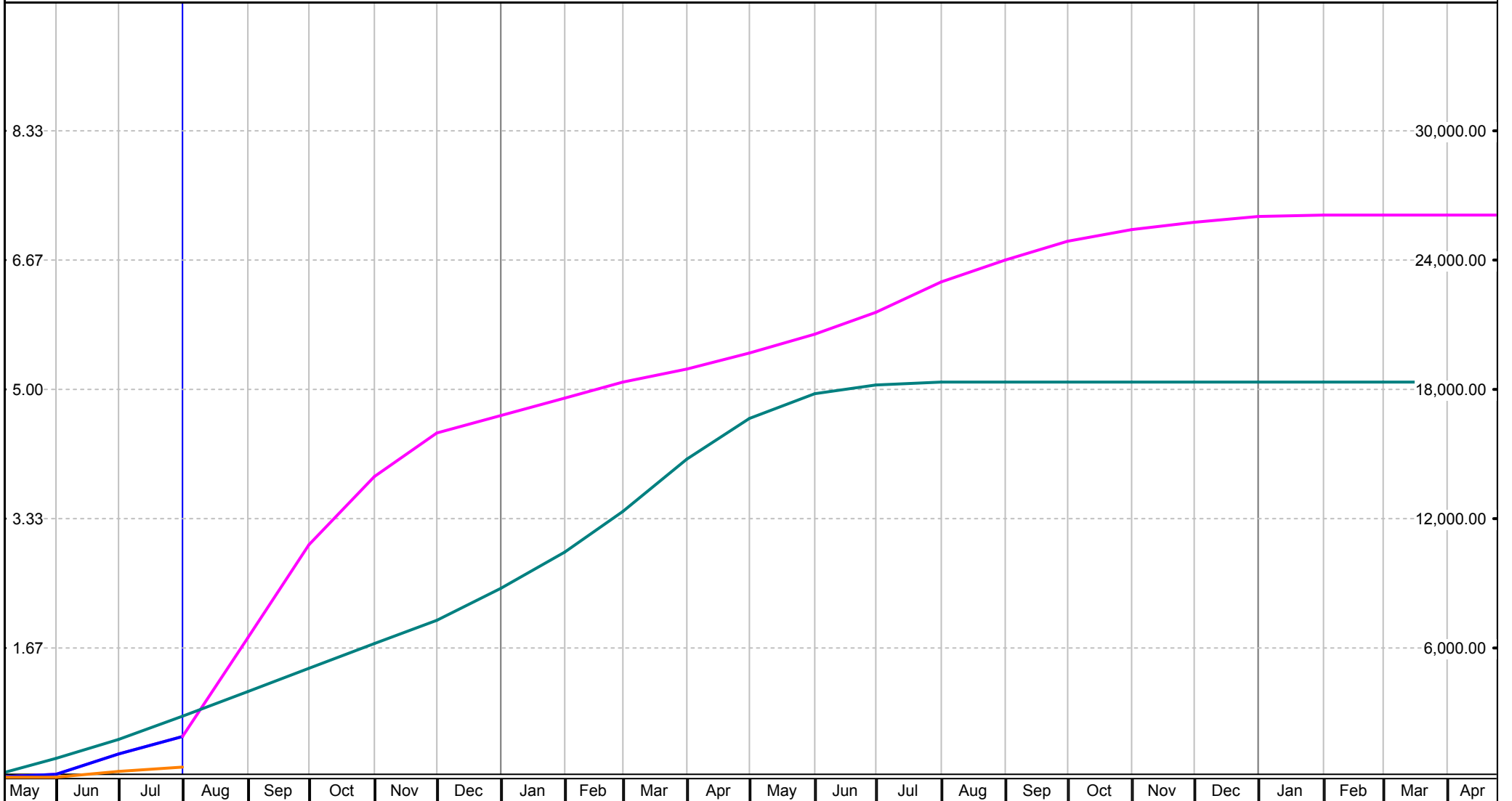


Labor Units

■ BL Budgeted

■ Actual

■ Remaining



May Jun Jul Aug Sep Oct Nov Dec Jan Feb Mar Apr May Jun Jul Aug Sep Oct Nov Dec Jan Feb Mar Apr

2002 2003 2004

Cost

- Earned Value
- Estimate At Completion
- Planned Value
- Actual Total

*Planlanan değerler, ilk hedef plandan gelmektedir.



Proje Adı: Viyadük İnşaatı

Kaynaklar

	Mar 2002	Apr 2002	May 2002	Jun 2002	Jul 2002	Aug 2002	Sep 2002	Oct 2002	Nov 2002	Dec 2002	Jan 2003	Toplam
04.003 7-15 Mıcır		570.5	7313.5	570.5	1664.0	1664.0						11782.6
04.005 15-30 Kırmataş		493.7	6330.5	493.7	1440.0	1440.0						10197.9
04.006 0-7 Kum		877.7	11251.3	877.7	2560.0	2560.0						18126.7
16.024 400 Dozlu Beton	4455.4	25019.4	35160.4	2742.9	8000.0	8000.0						83378.0
04.008 Portland Çimentosu			5344.0	0.0								5344.0
04.253 Betonarme Çeliği	732.7	3932.7	4841.3	269.0	784.5	784.5						11344.8
04.253-10 10 luk Tor Çelik		0.3	1.1	0.3	0.8	0.8						3.4
04.253-12 12 lik Tor Çelik		0.5	1.9	0.5	1.4	1.4						5.8
04.253-14 14 luk Tor Çelik		6.2	56.6	6.2	18.2	18.2						105.4
04.253-16 16 lık Tor Çelik		23.3	99.9	23.3	68.0	68.0						282.6
04.253-20 20 lik Tor Çelik		59.1	746.5	59.1	172.5	172.5						1209.8
04.253-24 24 lik Tor Çelik		8.4	32.1	8.4	24.4	24.4						97.8
04.253-26 26 lık Tor Çelik		67.2	1256.8	67.2	196.1	196.1						1783.4
04.253-28 28 lik Tor Çelik		23.1	88.4	23.1	67.3	67.3						269.1
04.253-32 32 lik Tor Çelik		80.9	2756.7	80.9	235.8	235.8						3390.1

Toplam 5188.1 31163.0 75281.1 5222.8 15233.1 15233.1 147321.2



Proje Adı: Otel İnşaatı

Kaynaklar

	May 2002	Jun 2002	Jul 2002	Aug 2002	Sep 2002	Oct 2002	Nov 2002	Dec 2002	Jan 2003	Feb 2003	Mar 2003	Toplam
14.002		912.0	1888.0	600.0	200.0		400.0					4000.0
		1430.0	1200.0									2630.0
15.001/2	80000.0	48400.0	95600.0	52000.0	13598.3	18400.0	4001.7	3733.3	5786.7	4480.0		326000.0
	22727.3	144454.5	88178.2									255360.0
15.006/2		45200.0	82800.0	36000.0	4000.0							168000.0
		35600.0	50700.0									86300.0
15.100		860.0	1940.0	200.0	200.0		800.0					4000.0
		1548.0	1200.0									2748.0
15.140	1333.3	2666.7										4000.0
												0.0
15.140/E		8600.0	7400.0	12857.1	11142.9		8000.0		80.0			48080.0
		16650.0	120.0									16770.0
15.302		14640.0	29360.0	23257.1	14342.9	5973.3	8426.7					96000.0
		28300.0	19900.0									48200.0
16.001	800.0	1450.0	1150.0					1066.7	797.3	336.0		5600.0
	54.5	2450.2	1355.9									3860.7
16.002		1840.0	1600.0	2868.6	1779.4	832.0	280.0					9200.0
		1180.1	3069.9									4250.0
16.058/1		2000.0		9472.0	528.0	933.3	1066.7	1120.0	1680.0			16800.0
		471.8	1321.1									1793.0
16.059/2				4460.7	9908.1	11045.1	14357.7	12974.1	8348.5	5833.8	3072.0	70000.0
												0.0
18.168/2							1802.4	6608.8	6909.2	6008.0	6308.4	27636.8
												0.0

* Sarı alanlar gerçekleşmeleri göstermektedir